

Ko hono ma'u atu 'o ha Tohi Pekia

'I he taimi pē kuo fakahoko atu ai ha pekia ki he 'Ōfisi 'o e Fā'ele', Pekia' mo e Mali', 'e malava leva ke ke kole atu ki ha tohi pekia. Kapau 'e fakahoko ha ngaahi fakatotolo ki he 'uhinga na'e pekia ai', 'e 'oatu pē ha tohi pekia fakataimi, 'a ia 'e hā atu ai "Subject To Coroner's Findings" pe Fakaongoongo ki ha tu'utu'uni 'a e Kolonaa' 'i he kongā ko ia 'i he tohi pekia' ki he 'uhinga na'e pekia ai'. 'Oku 'ikai ha totongi ki hono fakahā atu ki he 'Ōfisi Fā'ele', Pekia' mo e Mali' ha taha kuo pekia, kā 'e totongi kapau te ke kole ke 'oatu ha tohi pekia.

'E toki tānaki atu 'e he 'Ōfisi ki he Fā'ele', Pekia' mo e Mali' 'e 'uhinga na'e pekia ai' mei' he ola 'o e fekumi na'e fai'. 'E lava ke fakafetongi ho'o tohi pekia fakataimi' kapau 'e fakafoki atu ki he 'ōfisi', ke fakakau atu ki ai mo e 'uhinga na'e pekia ai', pea 'e 'ikai ha toe totongi makehe ki ai.

Ko e kau faiongoongo' (Mītia')

'I ha hoko ha pekia fakafokifā, 'e ngali mahu'inga'ia 'a e Mītia' ke lipooti 'a e ongoongo ko eni'. 'Oku 'ikai ke fakamālohi' i koe ia ke ke talanoa ki he mītia', pea ko e me'a pē ia 'a 'au. 'Oku 'i ai ho'o totonu ke ke kole ke tukunoa' i e ngaahi ongoongo (privacy) 'a ho fāfili' he taimi ko eni'.

Ngaahi Tokoni'

'Oku houa 'e 24 'a hono 'oatu 'e he Victim Support (pe va'a tokoni ma'a kinautolu kuo nau mo'ua 'i ha fakaetamaki), ha ngaahi tokoni fakapotopoto pehē ki he fakaongo', ngaahi pou pou fakafokifā'ituitui pea mo ha ngaahi fakamatala ki he kakai kotoa pē kuo uestia 'e ha ngaahi faihia pe ngaahi nānunga 'o ha me'a ne hoko ki ha taha pē 'i Nu'u Sila' ni.

Fetu'utaki ki he 'apitanga Polisi 'i ho feitu'u' 'o 'eke ke ke lea atu ki he Victim Support telefoni ki he 0800 VICTIM (0800 842 846) pe vakai ki he uepisaiti www.victimsupport.org.nz

Ngaahi Fika Telefoni 'e 'aonga lahi atu

VICTIM SUPPORT: Fetu'utaki ki he 'apitanga Polisi 'i ho feitu'u' 'o 'eke. atu 'a e Victim Support, telefoni ki he 0800 VICTIM (0800 842 846) pe vakai ki he uepisaiti www.victimsupport.org.nz

POTUNGĀUE POLISI 'A NU'U SILA': Vakai ki he sekisoni 'a e Pule'anga' 'i he tohi telefoni lanu binehina' ki he ngaahi fika telefoni 'o e 'apitanga polisi 'i ho feitu'u' pe vakai 'i 'a e uepisaiti www.police.govt.nz 'i he kongā ko ia ko e local Police.

CORONIAL SERVICES OF NEW ZEALAND (VA'A NGĀUE 'A NU'U SILA KI HONO SIVI 'O E NGAHI PEKIA 'OKU 'IKAI MAHINO HONAU TUPU'ANGA')

AUCKLAND	(09) 916 9419
CHRISTCHURCH	(03) 353 0444
DUNEDIN	(03) 470 1147
HAMILTON	(07) 834 1756
HASTINGS	(06) 870 3116
PALMERSTON NORTH	(06) 350 0083
ROTORUA	(07) 343 1021
WELLINGTON	(04) 910 4487
WHANGAREI	(09) 430 4307
ŌFISI FAKAFONUA'E	(04) 910 4487
ŌFISI 'O E KOLONĀ PULE'	(09) 916 9151



www.justice.govt.nz/coroners

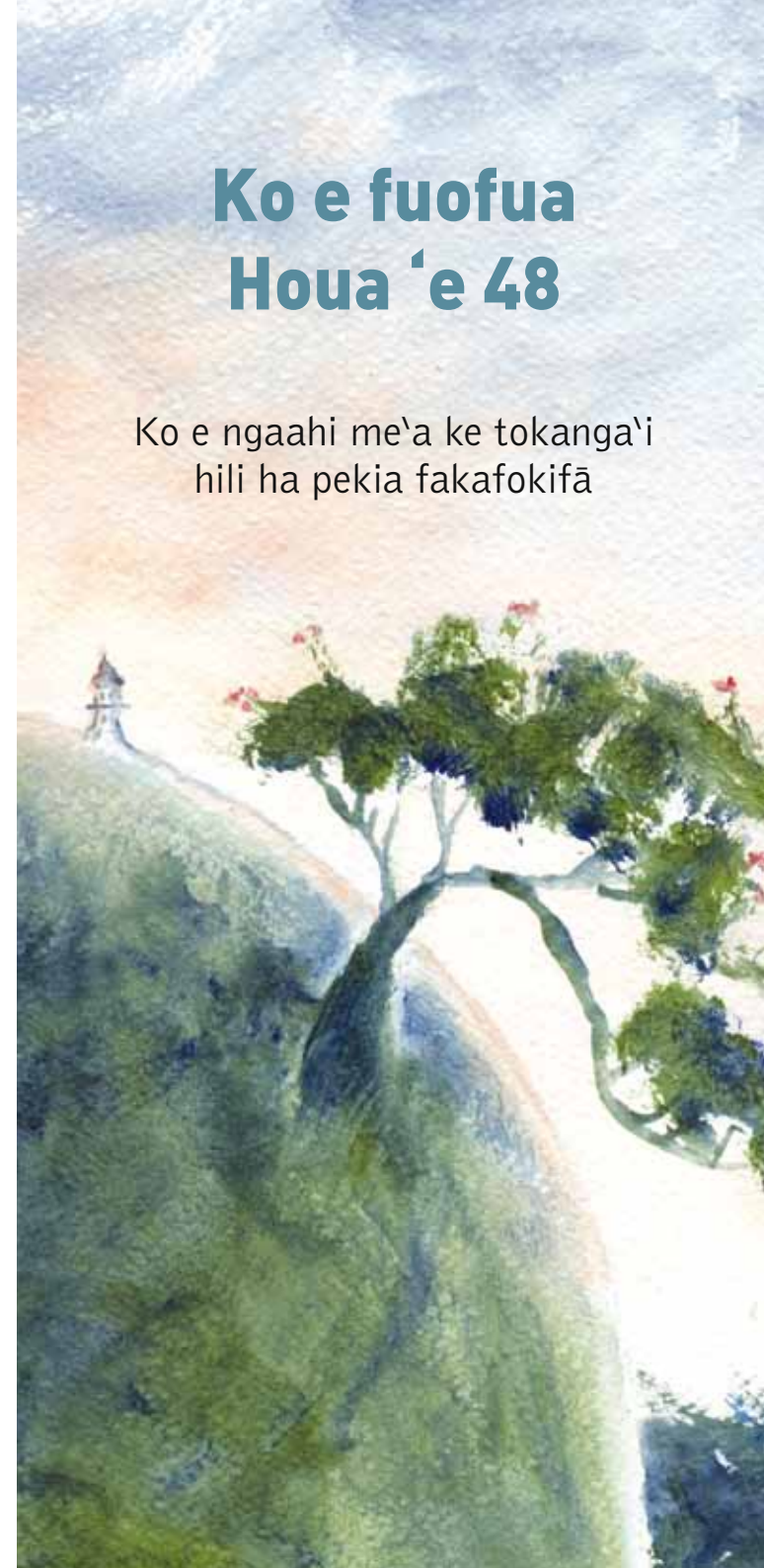
© Crown Copyright 2010



Item code: JUSCS0020

Ko e fuofua Houa 'e 48

Ko e ngaahi me'a ke tokanga'i hili ha pekia fakafokifā



Pekia fakafokifaa'

Ko ha pekia fakafokifā, 'a ia kuo pau ke lipooti, ko ha pekia ia:

- 'oku 'ikai ke fai ha 'ilo ki hono tupu'anga', taonakita, 'ikai fakaenatula pe tupu mei' ha feke'ike'i;
- 'oku 'ikai 'i ai ha toketā ke ne 'oatu ha tohi fakamo'oni pekia 'o fakahā 'i ai 'a e tupu'anga 'o e pekia 'a e tokotaha' ni;
- kuo hoko lolotonga pe tupunga mei' ha 'uhinga fakafaito'o, tafa pe ko ha ngaahi faito'o nifo;
- kuo hoko lolotonga pe tupunga mei' ha fā'ele 'a ha fefine; pea mo ia
- na'e hoko lolotonga ko e pekia' na'e tokanga'i ia 'e ha potungāue pe ko ha 'ōfisa fakapule'anga.

'E lipooti leva 'e he kau Polisi' 'a e ngaahi pekia' ni ki he Kolonaa' (pe 'ōfisa fakapule'anga 'oku' ne sivi 'a e ngaahi pekia 'oku ta'emahino hono tupu'anga' pe Coroner).

Ko e hā 'a e me'a 'e hoko 'i he houa 'e 48 ka hoko?

'E 'ave leva 'a e pekia' ki ha feitu'u 'oku malu' (hangē ko ha falemate 'i he falemahaki' pe ko ha falemate) kae'oua kuo fai ha tu'utu'uni 'a e Kolonaa' pe 'e fai ha tafa ke fakapapau'i 'a e tupu'anga 'o e pekia 'a e tokotaha' ni.

'E fetu'utaki atu leva kiate koe ha fakafofonga 'o e Kolonaa' 'a ia 'e lava pē ko ha 'ōfisa polisi' eni, ke ma'u mai ha ngaahi toe fakamatala kau ki he ngaahi tu'unga 'oku fekau'aki mo e pekia 'a e tokotaha' ni.

'E toki fakapapau'i leva 'e he Kolonaa' pe 'e toe fai ha ngaahi faka'eke'eke makehe ki he tupu'anga 'o e pekia 'a e tokotaha' ni.

Fakapapau'i 'o e tokotaha pekia'

'E fiema'u leva ke fai hano fakapapau'i fakalao 'a e tokotaha kuo pekia' ke fakapapau'i ko e tokotaha totonu' eni. 'E fakahoko foki eni 'e ha 'ōfisa fakafaito'o kapau 'oku nau 'i ai he taimi ko ia' pe 'oku nau 'iloa 'a e tokotaha kuo pekia'. 'E ala tokoni ha ngaahi koloa fakaekinautolu/lekooti nifo/DNA ki hano fakapapau'i 'o e tokotaha' ni kapau 'e fiema'u. 'E fakamo'oni tohinima foki 'a e tokotaha 'oku' ne fakahoko 'a e fakapapau'i 'o e pekia' 'i ha tohi fakamo'oni fuakava.

'Oku mahu'inga 'aupito 'a hono fakahoko 'a e fakapapau'i 'o e pekia' 'i he vave taha' koe'uhi kae lava leva ke fakahoko ki he fāmili 'o e pekia' fekau'aki mo e pekia'.

Tafa ke sivi'i 'a e 'uhinga na'e pekia ai ha taha

Ko e pousi-mōtemi' 'oku fa'a 'iloa ia 'i he taimi 'e ni'ihi ko e 'ōtopisi. Ko ha sivi fakafaito'o faka'auliliki eni 'o e sino' 'i loto mo tu'a 'e fakahoko 'e ha tokotaha toketā mataotao, 'oku 'iloa ko ha patolosia (tokotaha saienisi 'o e ngaahi fa'ahinga mahaki'), pea 'oku fa'a fakahoko eni 'i he falemate 'a e falemahaki'. 'Oku fa'a 'ikai ke 'i ai ha falemate 'i he falemahaki kotoa pē ke fakahoko ai ha tafa ke sivi 'a e pekia', pea 'oku fa'a 'ave 'a e pekia' ki he kolo lahi ofi taha' ke fakahoko ai 'a e tafa mo e sivi ko ia'.

'Oku tokangaekina 'aupito 'a e ngaahi me'a 'e tokanga ki ai 'a e fāmili', pea 'oku tauhi 'a e pekia' 'aki 'a e faka'apa'apa taupotu taha' pea mo hono ngeia' lolotonga 'a e ngaahi sivi ko eni'.

Ta'eloto ki ha tafa ke sivi 'a e pekia'

'Oku 'i ai 'a e totonu 'a e fāmili' ke nau ta'eloto ki ha tafa ke sivi 'a e pekia' TUKUKEHE:

- kapau ko e pekia' ko ha tupunga mei ha faihia 'a ha tokotaha kehe; PE
- kapau 'oku 'i ai ha lao 'i Nu'u Sila' ni pe fakatu'apule'anga 'oku' ne fakahā mai kuo pau ke fai ha tafa ke sivi 'a e pekia'; PE
- kapau kuo fakangofua 'e he Kolonaa' ke fakahoko ha tafa fakavavevave ke sivi 'a e tupunga 'o e pekia 'a e tokotaha' ni koe'uhi kapau 'e toe toloi, 'e 'ikai leva ke toe lava 'e he patolosia' ke fakapapau'i 'a e tupu'anga 'o e pekia 'a e tokotaha' ni.

Kapau 'oku 'i ai ha ta'eloto, kuo pau ke fakahū atu 'enau tohi' ki he Kolonaa' 'i loto 'i he houa 'e 24 mei hono ma'u atu 'o e tohi fakahā 'o e tu'utu'uni 'a e Kolonaa'. 'E fiema'u ke fakahā atu 'e he fāmili' 'a e 'uhinga 'o 'enau ta'eloto' 'aki ha'anau telefoni atu ki he fika telefoni 'oku 'oatu 'e he Kolonaa' 'i hono 'uluaki fakahā atu 'o 'ene tu'utu'uni'. Kapau 'oku 'i ai ha ngaahi hoha'a ki ha fa'ahinga me'a, kātaki 'o fetu'utaki ki he kau Polisi' pe va'a tokoni ko ia ma'a kinautolu kuo hoko ki ai ha fakatamaki (Victim Support).

Ko ho'o ngaahi fiema'u fakafonua'

'E fai ma'u pē ha feinga ke tokanga'i mo faka'apa'apa'i 'a e ngaahi tui fakalotu mo e

ngaahi tui fakafonua 'oku' ne 'ātakai' 'i 'a e pekia' 'i Nu'u Sila, pea kuo pau ke fakahā mahino atu 'a ho'o ngaahi fiema'u fakafonua' ki he fakafofonga 'o e Kolonaa' 'i he vave taha 'e ala lava'.

Ko e hā hono fuoloa?

Ko e pekia kotoa pē 'oku kehekehe, pea ko e ngaahi fakatotolo 'e ngali fiema'u ha taimi lahi ki ai. 'E fetu'utaki atu kiate koe ha fakafofonga 'o e Kolonaa', 'a ia 'e lava pē ko ha 'ōfisa polisi nai, 'o fakahā atu 'a e me'a 'e hoko'. Kapau 'oku 'i ai ha'o ngaahi fehu'i, kātaki 'o fakafetu'utaki ki he 'Ōfisi 'a Nu'u Sila ki hono tokanga' 'o e ngaahi pekia 'oku ta'emahino 'a honau tupu'anga' (Colonial Services of New Zealand) pe ko e tokotaha 'oku' ne fakatotolo ki he tupu'anga 'o e pekia' mei' he kau Polisi'.

Ngaahi Koloa Fakafonua'

'E fakafoki atu 'e he kau polisi' pe 'ōfisa fakafaito'o' 'a e ngaahi koloa fakafonua' 'a e pekia' (hangē ko e siueli, ualeti pe vala) 'i he taimi kuo' ne pekia ai'. Ko e founa 'e taha' ko hano fakafoki atu 'e he kau Polisi' pe ko e talēkita 'oku' ne teuteu'i 'a e pekia' 'a e ngaahi koloa' ni ki he fāmili' 'i he ngaahi 'aho hoko mai'.

Ko e ngaahi koloa 'e ni'ihi 'e ngali fiema'u ia ke tauhi ki ha ngaahi fakatotolo fakasaenisi pe ki ha ngaahi fakatotolo 'oku lolotonga fakahoko 'e he kau Polisi', pea 'e toki fakafoki atu ki he fāmili' 'i ha 'aho 'amui ange.

Ngaahi Koloa Fakafonua'

'E fakafoki atu 'e he kau polisi' pe 'ōfisa fakafaito'o' 'a e ngaahi koloa fakafonua' 'a e pekia' (hangē ko e siueli, ualeti pe vala) 'i he taimi kuo' ne pekia ai'. Ko e founa 'e taha' ko hano fakafoki atu 'e he kau Polisi' pe ko e talēkita 'oku' ne teuteu'i 'a e pekia' 'a e ngaahi koloa' ni ki he fāmili' 'i he ngaahi 'aho hoko mai'.

Ko e ngaahi koloa 'e ni'ihi 'e ngali fiema'u ia ke tauhi ki ha ngaahi fakatotolo fakasaenisi pe ki ha ngaahi fakatotolo 'oku lolotonga fakahoko 'e he kau Polisi', pea 'e toki fakafoki atu ki he fāmili' 'i ha 'aho 'amui ange.